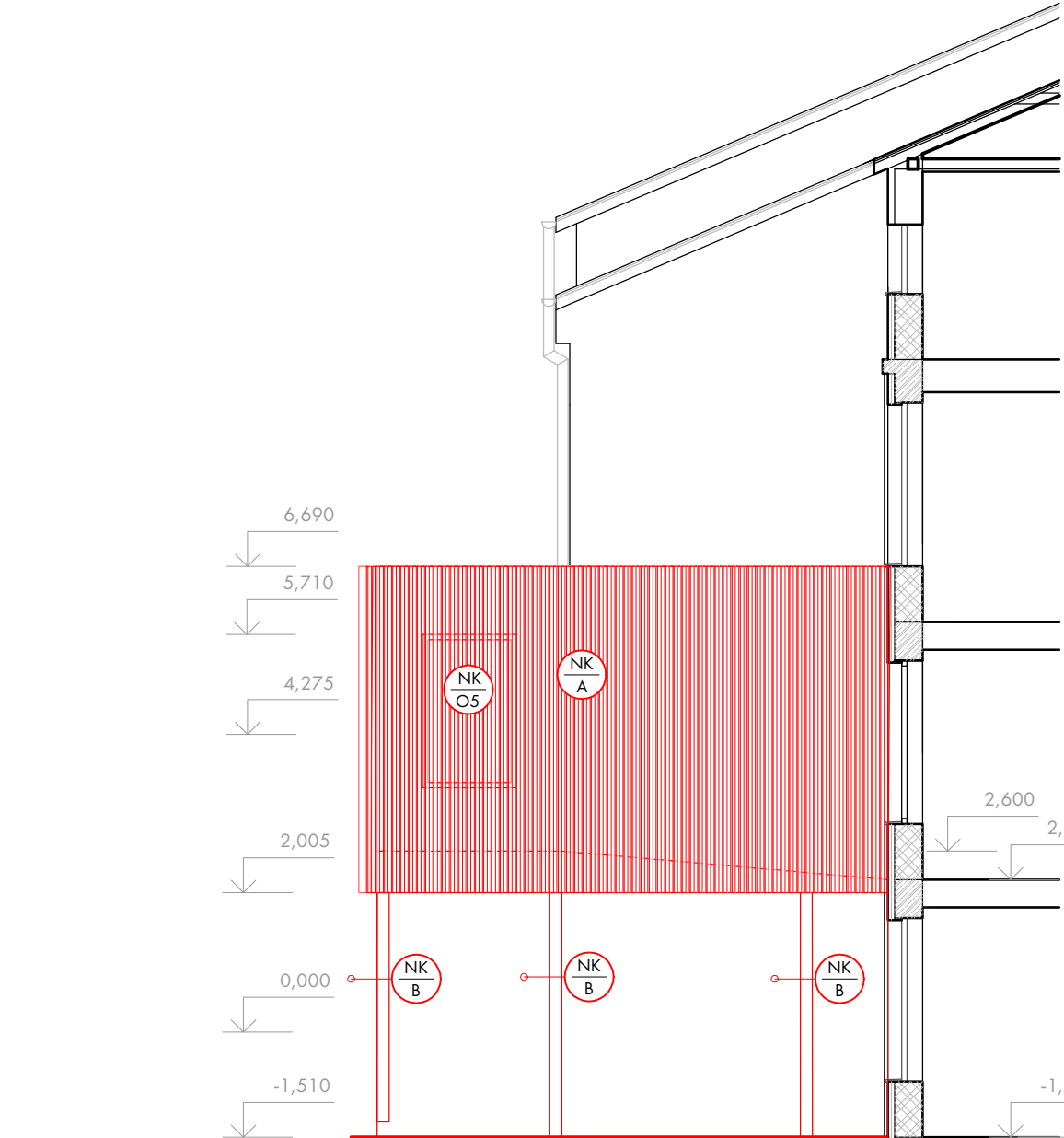
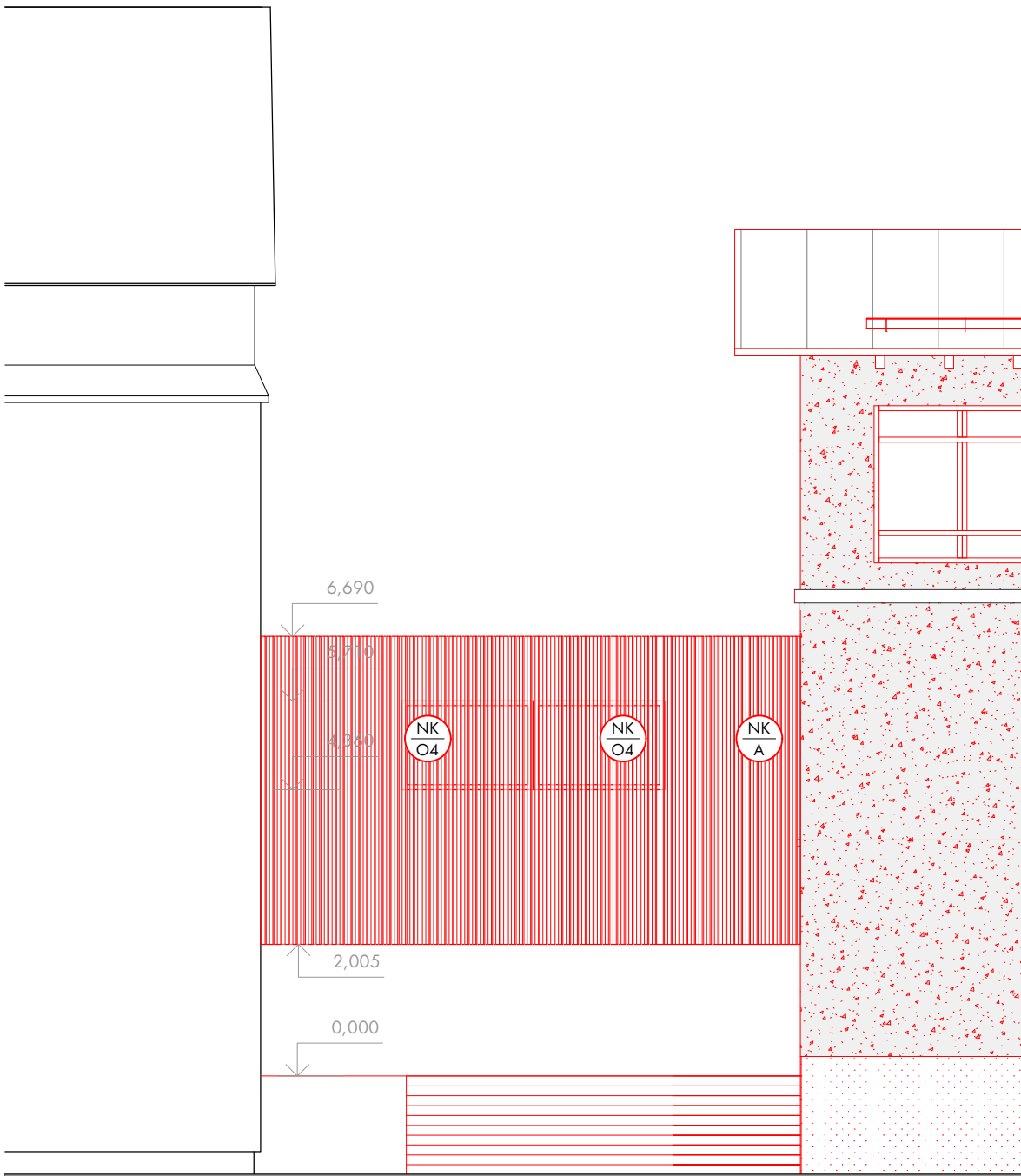


POHLAD SEVEROVÝCHODNÝ



POHLAD JUHOZÁPADNÝ



POHLAD JUHOVÝCHODNÝ

LEGENDA MATERIÁLOV

	PŮVODNÉ KONŠTRUKCIE
	NOVÉ KONŠTRUKCIE

LEGENDA NOVÝCH KONŠTRUKCIÍ - NK

O4	OKENNÁ KONŠTRUKCIA, HLINÍKOVÝ PROFIL, ROZMERY 2000x1350mm, OSADENIE DO SENDVIČOVÉHO PANELU	4x
O5	OKENNÁ KONŠTRUKCIA, HLINÍKOVÝ PROFIL, ROZMERY 1350x2200mm, OSADENIE DO SENDVIČOVÉHO PANELU	2x
A	LAMELY NA PREDSDAENEJ PODKONŠTRUKCII, PRIEREZ 20x120 mm, OCHRANA NÁTEROM ODOLNÝM VOČI UV	310ks
B	OCELOVÝ STĚP Z PROFILU HEA 180	10 x

0m5m10m25m

0,000 = 686,12 m n.m. = ÚROVEŇ PODLAHY MATERSKEJ ŠKOLY, SÚRADNICOVÝ SYSTÉM : S-JTSK; VÝŠKOVÝ SYSTÉM : BpV

INVESTOR

OBEC ORAVSKÁ POLHORA
OBEČNÝ ÚRAD, HLAVNÁ 454,029 47 ORAVSKÁ POLHORA

GENER. PROJEKTANT

PRE-UM S.R.O., PRAŽSKÁ 3219/3, 811 04 BRATISLAVA

ZODPOV. PROJEKTANT

ING. FILIP BRÁŇICKÝ, PHD., SKA 2621 AA +421 904 416 414

AUTOR PROJEKTU

ING. FILIP BRÁŇICKÝ, PHD., ING. MICHAL KÁŽIK,
ING. ARCH. ZUZANA NADASKÁ PHD.

SPOLUPRÁCA

ING. SIMONA TARABOVÁ

VYPRACOVAL

ING. SIMONA TARABOVÁ

MIESTO STAVBY

ORAVSKÁ POLHORA 129, 029 47 ORAVSKÁ POLHORA
P. Č. 2618/4, K. Ú. ORAVSKÁ POLHORA

NÁZOV STAVBY

ROZŠÍRENIE KAPACÍT MATERSKEJ ŠKOLY č. 129
ORAVSKÁ POLHORA

DRUH VÝKRESU

E - ARCHITEKTONICKO STAVEBNÉ RIEŠENIE
SO.01.2 SPOJOVACIA CHODBA

NÁZOV VÝKRESU

POHLADY

DÁTUM

03/2024

STUPEŇ

DRS

FORMÁT

840x297

MIERKA

1:50

15